

# traX - le suivi de l'énergie de batterX

Le suivi de l'énergie de batterX

traX, installé à l'entrée du réseau, permet de mesurer simplement la consommation des ménages et peut également enregistrer la production d'énergie solaire des onduleurs existants ainsi que la consommation directe. Le client peut utiliser le portail liveX de batterX et apprendre à connaître ses fonctionnalités en détail – le point de départ idéal pour l'achat ultérieur d'un système de stockage batterX !

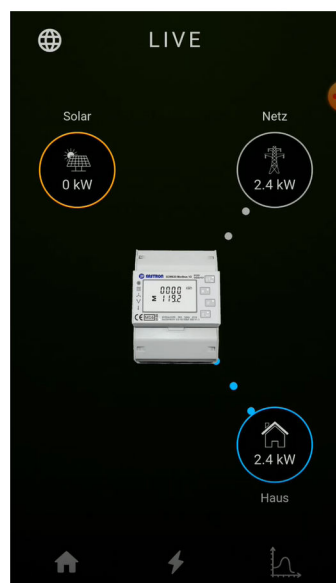
## traX 1 - House consumption:

- 1 contrôleur liveX
- 1 Energy Meter avec 3 Rogowski coils
- 1 unité d'alimentation électrique
- 1 convertisseur RS485 vers USB

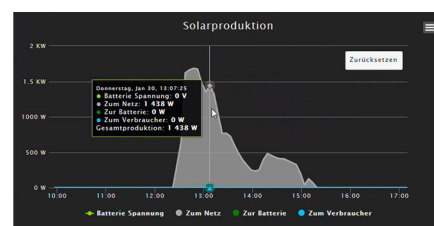
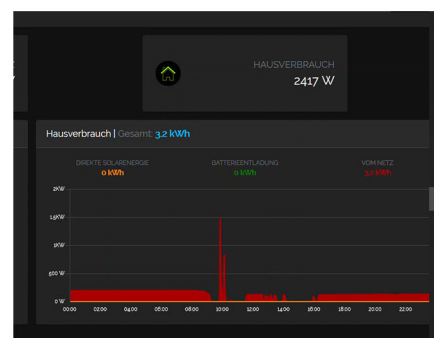
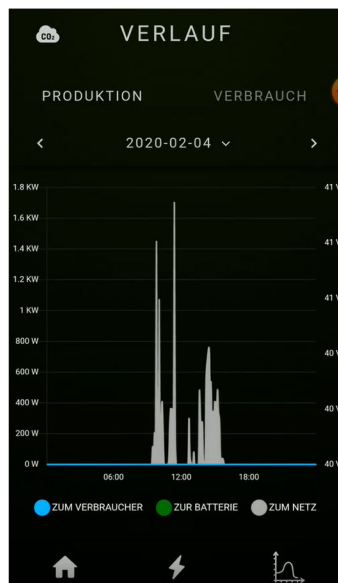


## traX 2 - House consumption & PV:

- 1 contrôleur liveX
- 2 Energy Meter with 6 Rogowski coils
- 1 unité d'alimentation électrique
- 1 convertisseur RS485 vers USB



version app



version Tablet / PC