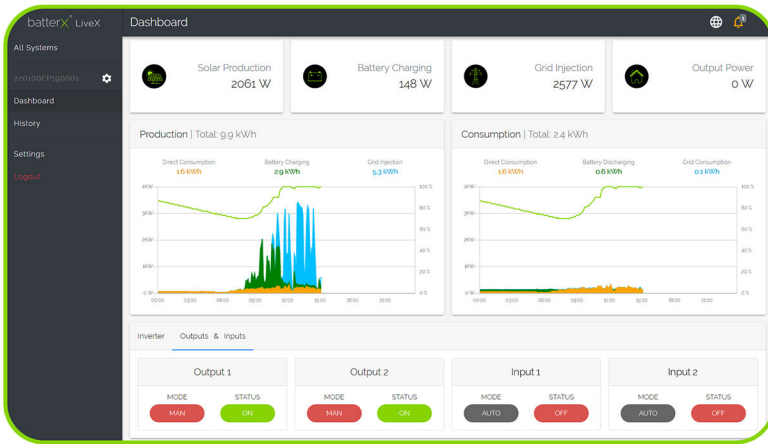


liveX Business

développé par batterX®

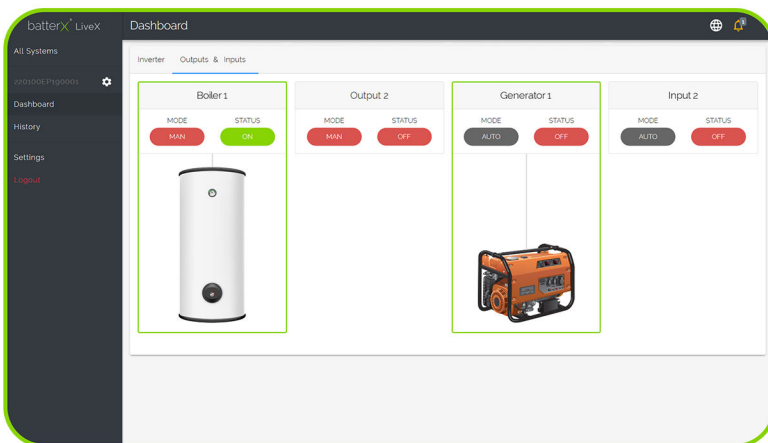
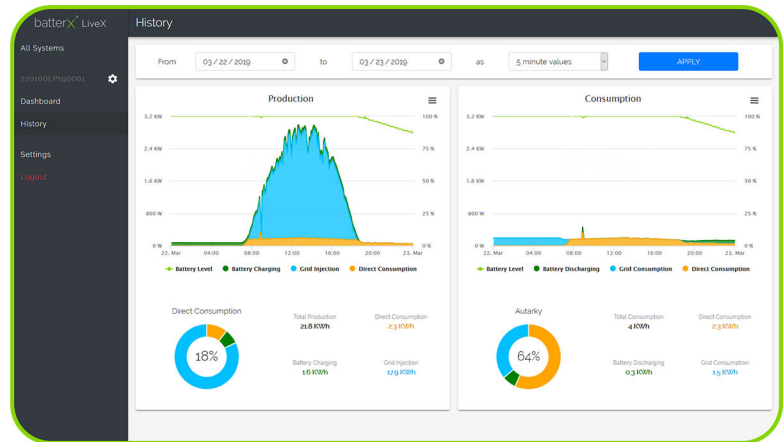
OUTIL DE CONTROLE ET SUPERVISION

liveX est compatible avec tous les navigateurs web, ordinateurs et appareils mobiles



Affichage en temps réel avec schéma du flux d'énergie et paramètres: PV, batterie, réseau électrique et consommation.

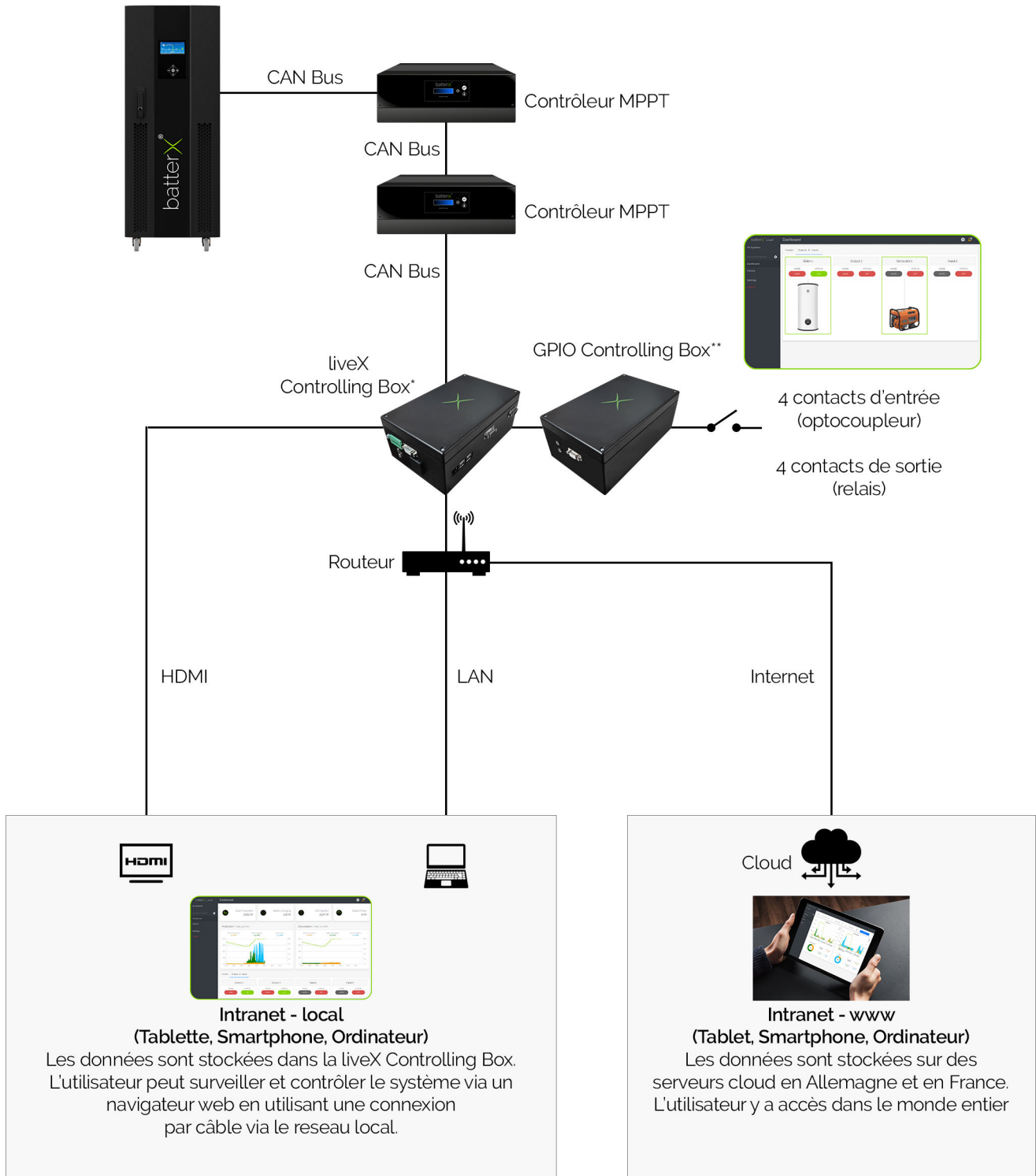
Rapports quotidiens, hebdomadaires et mensuels (actuels et antérieurs) pour l'analyse de la production et de la consommation.



En activant les contacts relais programmables, l'outil de gestion de l'énergie devient intelligent. Ainsi, il est possible de commuer avec plusieurs sources d'énergie comme un groupe électrogène diesel et des charges qui peuvent être activées ou désactivées selon les besoins du client

liveX Business

Communication entre Energy Flow Manager (EFM) & liveX



*liveX Business (référence "IXB"): Energy Flow Management + supervision et contrôle par le cloud. Également disponible pour les réseaux locaux.
Matériel: liveX Business Controlling Box (240 x 140 x 95 mm) + câbles

Logiciel: Energy Flow Manager (EFM) version navigateur pc et mobile et widget Android

**GPIO Controlling Box (référence «GPIOB»): 16 contacts programmables (GPIO) pour le contrôle de dispositifs externes, tels que des charges ou des générateurs. 8 contacts d'entrée et 8 contacts de sortie peuvent être programmés pour l'affichage dans le liveX.